

Gemeinde Schloen-Dratow

Beschlussvorlage

31/2025/03

öffentlich

Beteiligung als Nachbargemeinde gemäß § 2 Absatz 2 BauGB; VB-Plan Nr. 5 "Solarpark am Spargelberg" der Gemeinde Groß Plasten (Vorentwurf)

<i>Organisationseinheit:</i> Bau- und Ordnungsamt <i>Einbringer:</i> Frau Kunstmann	<i>Datum</i> 10.02.2025
--	----------------------------

<i>Beratungsfolge</i>	<i>Geplante Sitzungstermine</i>	<i>Ö / N</i>
Bau- und Finanzausschuss Schloen-Dratow (Vorberatung)		N
Gemeindevertretung Schloen-Dratow (Entscheidung)	20.02.2025	Ö

Beschlussvorschlag

Die Gemeindevertretung äußert zum Vorentwurf des vorhabenbezogenen B-Planes Nr. 5 „Solarpark am Spargelberg“ der Gemeinde Groß Plasten keine Anregungen und Hinweise. Wahrzunehmende öffentliche Belange der Gemeinde werden durch die vorliegende Planung nicht berührt.

Sachverhalt

Die Firma Maxsolar hat bei der Gemeinde Groß Plasten die Aufstellung eines Bebauungsplans beantragt. Diesen Antrag hat die Gemeinde befürwortet und ist nun im Verfahren zur Vorentwurfbeteiligung. Alle Nachbargemeinden (Schloen-Dratow, Peenehagen, Möllenhagen, Kittendorf und Faulenrost) haben nun die Möglichkeit hierzu eine Stellungnahme abzugeben, da Bauleitpläne benachbarter Gemeinden aufeinander abzustimmen sind. Hierbei sind auch die Auswirkungen auf zentrale Versorgungsbereiche zu beachten.

Die Aufstellung des vorhabenbezogenen Bebauungsplanes Nr. 5 verfolgt die Zielstellung der Errichtung einer Freiflächenphotovoltaikanlage. Die Gewinnung von Strom aus Sonnenenergie (erneuerbare Energie) und somit die Redizierung des co2- Ausstoßes liegt im Interesse der Gemeinde und der Bundesregierung.

Die vollständigen Planunterlagen können unter: <https://www.amt-slw.de/seite/271503/bauleitplanung.html> eingesehen werden.

Finanzielle Auswirkungen

Anlage/n

1	V-Bplan_Nr.5_SP am Spargelberg_Vorentwurf_Karte (öffentlich)
---	--

Vorentwurf: Vorhabensbezogener Bebauungsplan Nr. 5 „Solarpark am Spargelberg“
der Gemeinde Groß Plasten

Teil A: Planzeichnung i. M. 1:1500



Planzeichen

(gem. PlanzV 1990-PlanzV 90 v.18.12.1990)

Art der baulichen Nutzung

§ 9 Abs. 1 Nr. 1 BauGB

SO EBS Sonstiges Sondergebiet (§ 11 Abs. 2 BauNVO) Zweckbestimmung:
Energiegewinnung auf der Basis solarer Strahlungsenergie

Maß der baulichen Nutzung

§ 9 Abs. 1 Nr. 1 BauGB

GRZ=0,60 Grundflächenzahl

Bauweise, Baulinien, Baugrenzen

§ 9 Abs. 1 Nr. 2 BauGB

Baugrenze

Verkehrsflächen

(§ 9 Abs. 1 Nr. 11 und Abs. 9 BauGB)

Ein- und Ausfahrt

Grünflächen

§ 9 Abs. 1 Nr. 15 BauGB

Private Grünflächen

Planungen, Nutzungsregelungen, Maßnahmen und Flächen für Maßnahmen zum Schutz, zur Pflege und zur Entwicklung von Natur und Landschaft

§ 9 Abs. 1 Nr. 20 BauGB

Umgrenzung von Flächen für Maßnahmen zum Schutz, zur Pflege und zur Entwicklung von Natur und Landschaft

Umgrenzung von Flächen zum Anpflanzen von Bäumen, Sträuchern und sonstigen Bepflanzungen

(§ 9 Abs. 1 Nr. 23 BauNVO a und Abs. 9 BauGB)

Sonstige Planzeichen

Grenze des räumlichen Geltungsbereiches des Bebauungsplans (§ 9 Abs. 7 BauGB)

Hauptversorgungs- und Hauptabwasserleitungen unterirdisch (§ 9 Abs. 2 Nr. 4 und Abs. 4, § 9 Abs. 1 Nr. 1 u. Abs. 6)

Darstellung ohne Normcharakter

Gemeindegrenze

Gemarkungsgrenze

Flurgrenze

Flurstücksnummer
Flurstücksgrenze

anstehendes Gelände in Meter über NN im amtlichen Höhenbezugssystem DHHN2016 als unterer Höhenbezugspunkt

30 Bemaßung in Meter

Nachrichtliche Übernahme

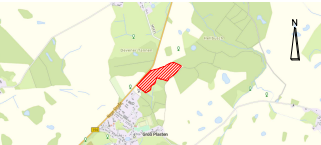
Wald

Baum

Gebäude - Bestand

Blendschutzzaun

Übersichtskarte i. M. 1:30.000



aufgestellt durch:
Planungsbüro G. Schulz
An der Pfledkoppel 3
23972 Dorf Mecklenburg

E-Mail: mail@planungsbuero-schulz.de
Web: www.planungsbuero-schulz.de

Bauebenen: Top- und G. Schulz (Planungsbüro, Karten- und Landschaftsarchitekt)
Zeichner: Gerd Schulz
Datum: 24.11.2024



VORENTWURF
SATZUNG DER GEMEINDE
GROß PLASTEN
ÜBER DEN
VORHABENSBEZOGENEN
BEBAUUNGSPLAN
NR: 5 „Solarpark am
Spargelberg“